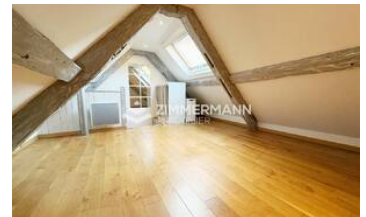


2 PIÈCES, 52 M²

RUE DU VIEUX-COLLÈGE - 1275 CHÉSEREX

Ref. 3529-001

Loyer: 1 420.-



DESRIPTIF

Charmant Triplex d'environ 52m² datant du 18^{ème} siècle au cœur du village de Chésereux
Situé dans le ravissant et dynamique village de Chésereux, dans le canton de Vaud, au sein d'un environnement calme, ce triplex allie charme et modernité.

Il se situe à proximité directe des écoles publiques et internationales, comme l'une des meilleures écoles Montessori en Terre Sainte, Deux Mille Feuilles, ou encore le campus de La Châtaigneraie, ainsi que du Golf & Country club de Bonmont (le domaine de Bonmont possède un magnifique hôtel, un restaurant primé au GaultMillau ainsi qu'un prestigieux parcours de golf 18 trous et des tennis).

Tous les matériaux utilisés sont nobles, avec poutres apparentes, et leur sélection minutieuse a été effectuée avec le souci constant du détail pour offrir un confort alliant charme et modernité.

Réparti sur 3 niveaux, voici comment se dispose le triplex :

- Pièce à vivre avec salle à manger
- Une salle de bain avec une buanderie
- Cuisine ouverte de 20m²
- Combles aménagés avec poutres apparentes
- Très rare

Commodités

- Jonction d'autoroute qui relie Genève ou Lausanne : 3 minutes en voiture
- Aéroport international de Genève : 20 minutes en voiture

GENÈVE (GARE)

Rue de Richemont 19
Case postale 2100 - 1211 Genève 1
Tél. +41 58 201 85 00
geneve@zimmo.ch
Gérance - Location - Courtage
Travaux - Direction - PPE

GENÈVE (LAC)

Rue Jean-Jaquet 15
1201 Genève
Tél. +41 58 201 85 00
geneve@zimmo.ch
Architecture - Juridique
Comptabilité

GENÈVE (EAUX-VIVES)

Rue du XXXI Décembre 26
Tél. +41 58 201 85 00
geneve@zimmo.ch

VAUD

Chemin Renou 2
1005 Lausanne
Tél. +41 58 201 85 00
vaud@zimmo.ch
Gérance - Location
Courtage - Travaux - PPE

VALAIS

Rue des Vergers 14
1950 Sion
Tél. +41 58 201 85 00
valais@zimmo.ch
Gérance - Location
Courtage - Travaux - PPE

RAISON SOCIALE - WEB

Règie Zimmermann SA
www.zimmo.ch

IDE: CHE 101.719.198

- Ecole primaire de Chésereux : 1 minute à pied
- Golf & Country club de Bonmont: 3 minutes en voiture
- Ecole Montessori Deux Mille Feuilles : 5 minutes en voiture
- Campus international La Châtaigneraie: 10 minutes en voiture
- Proximité immédiate de toutes les commodités (transports publiques, nombreux restaurants réputés, épiceries, centres sportifs, coiffeurs, salon d'esthétique, médecins...)

* Les visuels proposés sont des aménagements virtuels pour vous aider à vous projeter

Documents requis pour votre candidature :

- Pièce d'identité suisse ou permis de séjour
- Attestation de non-poursuite datant de moins de 3 mois
- Attestation récente de votre employeur mentionnant la date d'entrée en fonction, le salaire et le type de contrat
- Les 3 dernières fiches de salaire

Pour déposer votre candidature, veuillez utiliser le lien suivant :

<https://rentalapplication.zimmermannimmobilier.ch/?ref=3529-001>

PLUS D'INFORMATIONS

- Disponibilité: 16.05.2026
- Pièces: 2
- Surface: 52 m2
- Étage: 0
- Charges: CHF 120.-
- Divers: 90.-

DEMANDE DE VISITE

Zimmermann Immobilier SA Agence de Genève

Tél. 058 201 85 00

geneve@zimmo.ch

GENÈVE (GARE)

Rue de Richemont 19
Case postale 2100 - 1211 Genève 1
Tél. +41 58 201 85 00
geneve@zimmo.ch
Gérance - Location - Courtage
Travaux - Direction - PPE

GENÈVE (LAC)

Rue Jean-Jaquet 15
1201 Genève
Tél. +41 58 201 85 00
geneve@zimmo.ch
Architecture - Juridique
Comptabilité

GENÈVE (EAUX-VIVES)

Rue du XXXI Décembre 26
Tél. +41 58 201 85 00
geneve@zimmo.ch

VAUD

Chemin Renou 2
1005 Lausanne
Tél. +41 58 201 85 00
vaud@zimmo.ch
Gérance - Location
Courtage - Travaux - PPE

VALAIS

Rue des Vergers 14
1950 Sion
Tél. +41 58 201 85 00
valais@zimmo.ch
Gérance - Location
Courtage - Travaux - PPE

RAISON SOCIALE - WEB

Règle Zimmermann SA
www.zimmo.ch

IDE: CHE 101.719.198